



Verwendete Abkürzungen (alphabetisch):

AG ... Abstandgrün
AUH ... Aufbahnhalle
BAD ... Freibad
BAH ... Bahnhof
BE ... Bildungseinrichtung
BSR ... Baustoffrecycling
DA ... Dorfanger
FB ... Fußball

FF ... Feuerwehr
GA ... Gemeindeamt
GMH ... Gemeindehaus
HWA ... Hangwasseranleitung
IS ... Immissionsschutz
KAP ... Kapelle
KE ... Kellergasse
KG ... Katastralgemeinde

KI ... Kirche
KIG ... Kindergarten
OE ... Öffentliche Einrichtungen
PKA ... Preschehaus/Kelleranlagen
PP ... Parkplatz
RTS ... Reitsport
SAB ... Siedlungsabschluss
SG ... Siedlungsgliederung

SL ... Schloss
TG ... Trenngrün
UG ... Uferbegleitgrün
VS ... Volksschule
WKG ... Waldklettergarten
WFP ... Waldfreizeitanlage

Gwka
Vö

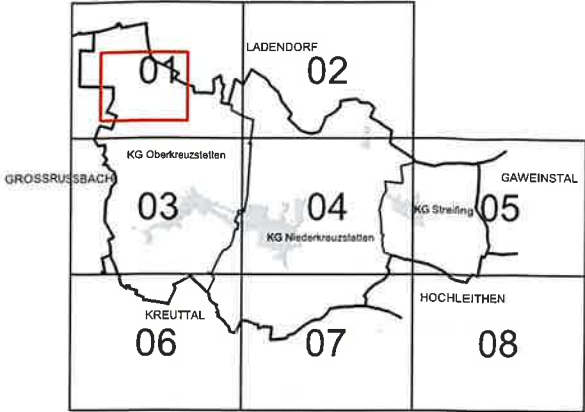
Übereinander liegende Ebenen ohne Baulandwidmung
(Signatur falls erforderlich, Darstellung der oben liegenden Widmung)

MARKTGEMEINDE
KREUZSTETTEN

ÖRTLICHES RAUMORDNUNGSPROGRAMM
FLÄCHENWIDMUNGSPLAN

13. ÄNDERUNG - ENTWURF

BLATTSCHNITTÜBERSICHT:



MASSSTAB: 1 : 5.000

PLANBLATT: Ausschnitt

STAND: 04. September 2024

GZ: G22139 / F13

BÜRO DR. PAULA
Raumplanung, Raumordnung und
Landschaftsplanung ZT-GmbH
A - 1030 Wien, Engelsbergg. 41A, DG T 01-718 48 88 F 720
dr.paula@ppl.at www.gruppeplanung.at www.paula.at

ÖFFENTLICHE AUFLAGE VON - BIS

ERLASSEN DURCH
VERORDNUNG DES GEMEINDERATES

GENEHMIGT DURCH
DAS AMT DER NÖ LANDESREGIERUNG

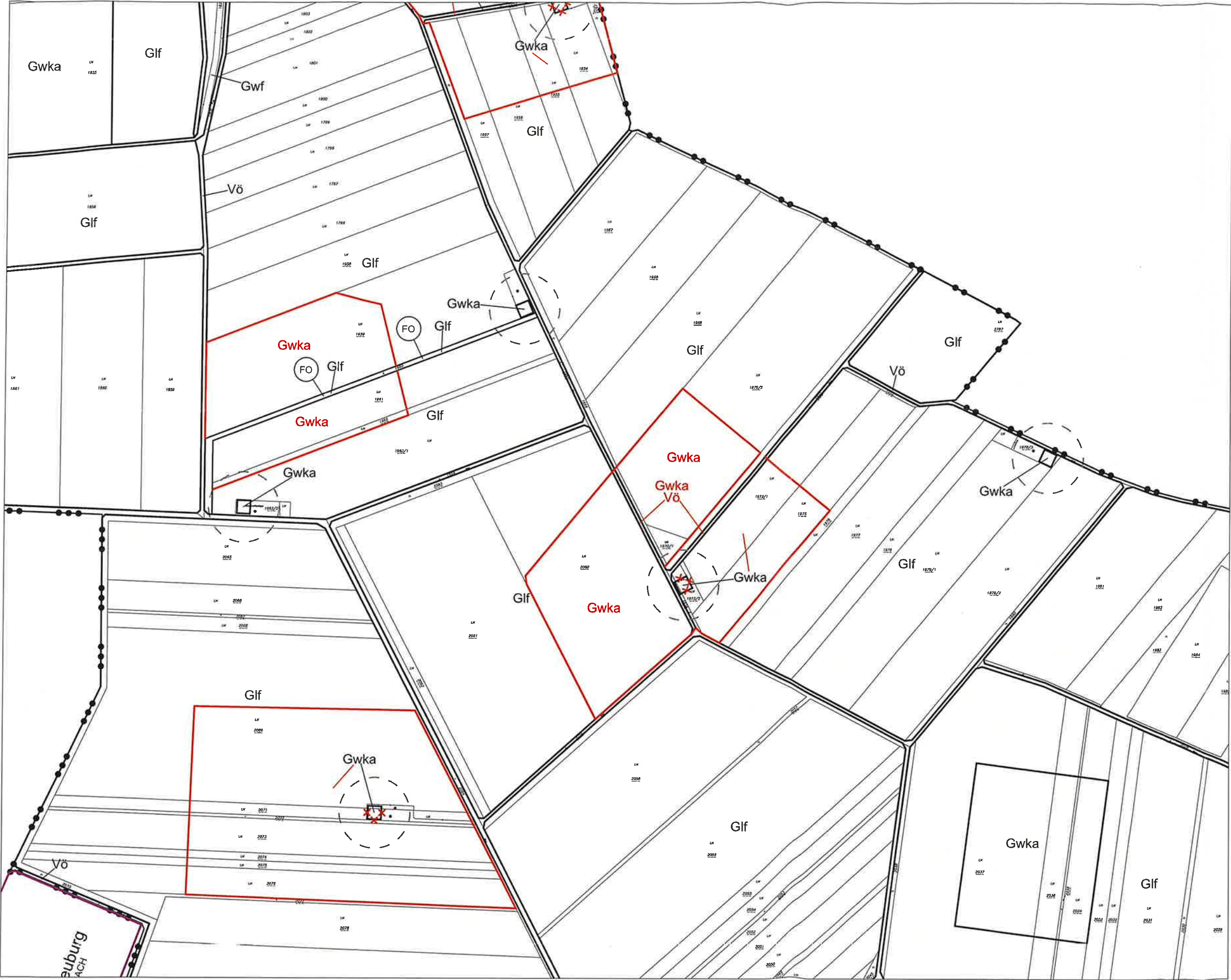
KUNDGEMACHT VON - BIS

BEARBEITUNG:
DI Reinhard Hrdliczka, Sophie Hodi Mac
TECHNISCHE BEARBEITUNG:
Ing. Helmut Kopitz

PLANGRUNDLAGE:
Erstellt auf:
Digitale Katastralmappe (DKM) 10.2008
© BEV, Land NÖ
Dargestellt mit:
Digitale Katastralmappe (DKM) 10.2019
© BEV, Land NÖ

Legende siehe Planblatt 08





- Verwendete Abkürzungen (alphabetisch):
- AG – Abstandsgrün
 - AUH – Aufbahnhalle
 - BAO – Freibad
 - BAH – Bahnhof
 - BE – Bildungseinrichtung
 - BSR – Baustoffrecycling
 - DA – Dorfanger
 - FB – Fußball

- FF – Feuerwehr
- GA – Gemeindeamt
- GMH – Gemeindehaus
- HWA – Hangwasserabteilung
- IS – Immissionsschutz
- KAP – Kapelle
- KE – Kellergasse
- KG – Katastralgemeinde

- KI – Kirche
- KIG – Kindergarten
- OE – Öffentliche Einrichtungen
- PICA – Presshaus/Kellerranlagen
- PP – Parkplatz
- RTS – Reitsport
- SAB – Siedlungsabschluss
- SG – Siedlungsgliederung

- SL – Schloss
- TG – Trenngrün
- UG – Uferbegleitgrün
- VS – Volksschule
- WKG – Waldklettergarten
- WFP – Waldfreizeitpark

Gwka
Vö

Übereinander liegende Ebenen ohne Baulandwidmung
(Signatur falls erforderlich, Darstellung der oben liegenden Widmung)

MARKTGEMEINDE
KREUZSTETTEN

ÖRTLICHES RAUMORDNUNGSPROGRAMM
FLÄCHENWIDMUNGSPLAN

13. ÄNDERUNG - ENTWURF

BLATTSCHNITTÜBERSICHT:

MASSSTAB: 1 : 5.000

PLANBLATT: Ausschnitt

STAND: 04. September 2024

GZ: G22139 / F13

BÜRO DR. PAULA
Raumplanung, Raumordnung und
Landschaftsplanung ZT-GmbH
A - 1030 Wien, Engelsegg 4/4 OG T 01-718 48 68 F/20
dr.paula@gpl.at www.gruppeplanung.at www.paula.at

ÖFFENTLICHE AUFLAGE VON - BIS

ERLASSEN DURCH
VERORDNUNG DES GEMEINDERATES

GENEHMIGT DURCH
DAS AMT DER NÖ LANDESREGIERUNG

KUNDGEMACHT VON - BIS

BEARBEITUNG:
DI Reinhard Hrdlicka, Sophie Hodi Msc
TECHNISCHE BEARBEITUNG:
Ing. Halmut Kopitz

PLANGRUNDLAGE:
Erstellt auf:
Digitale Katastralmappe (DKM) 10 2008
© BEV, Land NÖ
Dargestellt mit:
Digitale Katastralmappe (DKM) 10 2019
© BEV, Land NÖ

Legende siehe Planblatt 08



- Verwendete Abkürzungen (alphabetisch):
- AG ... Abstandsgren
 - AUH ... Aufbahnhalle
 - BAD ... Freibad
 - BAH ... Bahnhof
 - BE ... Bildungseinrichtung
 - BSR ... Baustoffrecycling
 - DA ... Dorfanger
 - FB ... Fußball
 - FF ... Feuerwehr
 - GA ... Gemeindeamt
 - GMH ... Gemeindefeuerwehr
 - HWA ... Hangwasserabfuhr
 - IS ... Immissionsschutz
 - KAP ... Kapelle
 - KE ... Kellergasse
 - KG ... Katastralgemeinde
 - KI ... Kirche
 - KIG ... Kindergarten
 - OE ... Öffentliche Einrichtungen
 - PKA ... Presshaus/Kellereingang
 - PP ... Parkplatz
 - RTS ... Reitsport
 - SAB ... Siedlungsabschluss
 - SG ... Siedlungsgliederung
 - SL ... Schloss
 - TG ... Trenngrün
 - UG ... Uferbegleitgrün
 - VS ... Volksschule
 - WKG ... Waldkindergarten
 - WFP ... Waldfreizeitanlage

Gwka
Vö

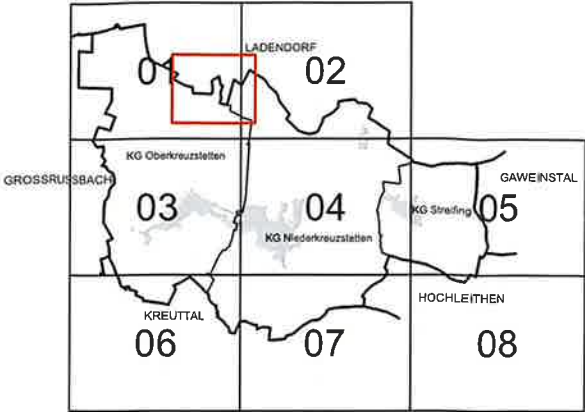
Überlagernde Ebenen ohne Baulandwidmung
(Signatur falls erforderlich, Darstellung der oben liegenden Widmung)

MARKTGEMEINDE KREUZSTETTEN

ÖRTLICHES RAUMORDNUNGSPROGRAMM FLÄCHENWIDMUNGSPLAN

13. ÄNDERUNG - ENTWURF

BLATTSCHNITTÜBERSICHT:



MASSSTAB: 1 : 5.000

PLANBLATT: Ausschnitt

STAND: 04. September 2024

GZ: G22139 / F13

BÜRO DR. PAULA
Raumplanung, Raumordnung und
Landschaftsplanung ZT-GmbH
A - 1030 Wien, Engelsbergg. 4/4 OG T 01-718 48 68 F 720
dr.paula@gp.at www.gruppeplanung.at www.paula.at

ÖFFENTLICHE AUFLAGE VON - BIS

ERLASSEN DURCH
VERORDNUNG DES GEMEINDERATES

GENEHMIGT DURCH
DAS AMT DER NÖ LANDESREGIERUNG

KUNDGEMACHT VON - BIS

BEARBEITUNG:
DI Reinhard Hrdlicka, Sophie Hodi Msc
TECHNISCHE BEARBEITUNG:
Ing. Helmut Kopitz

PLANGRUNDLAGE:
Erstellt auf:
Digitale Katastralmappe (DKM) 10 2008
© BEV, Land NÖ
Dargestellt mit:
Digitale Katastralmappe (DKM) 10 2019
© BEV, Land NÖ

Legende siehe Planblatt 08

